

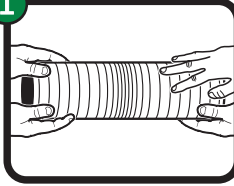
## Installation Instructions:

Check and comply with local building codes.

## Instrucciones de instalación:

Revise y cumpla los códigos locales de construcción.

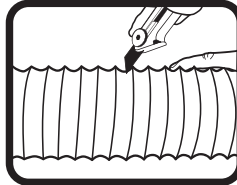
1



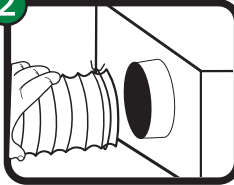
Extend duct to its full length, and position, cut and discard any excess.  
**Note:** Keep duct as straight as possible for maximum air flow and least restrictions, while providing for easy maintenance.

Estire el conducto a su longitud total y colóquelo en posición corte y deseche cualquier sobrante.

**Nota:** Mantenga el conducto lo más recto posible para un máximo flujo de aire y un mínimo de restricciones a la vez que facilita el mantenimiento.



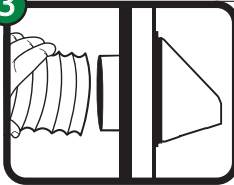
2



Attach one end of flexible duct to exhaust outlet pipe using clamp (Not Included) and tighten.

Acople un extremo del tuberías flexibles a la salida de escape usando la abrazadera que se incluye (no se incluyen) y apriétela.

3



Attach the other end of flexible duct to vent pipe using clamp (Not Included) and tighten.

Acople el otro extremo del tuberías flexibles a la tubería de la ventila usando la abrazadera (no se incluyen) y apriétela.

**Note:** UL Listing on this product is for installations of 14 feet or less.

**Nota:** El Listado UL de este producto es para instalaciones de 14 pies o menos.



Lambro Industries, Inc.  
Amityville, NY 11701  
[www.lambro.net](http://www.lambro.net)

Made in USA  
Fabriqué aux États-Unis  
Hecho en EE.UU.

